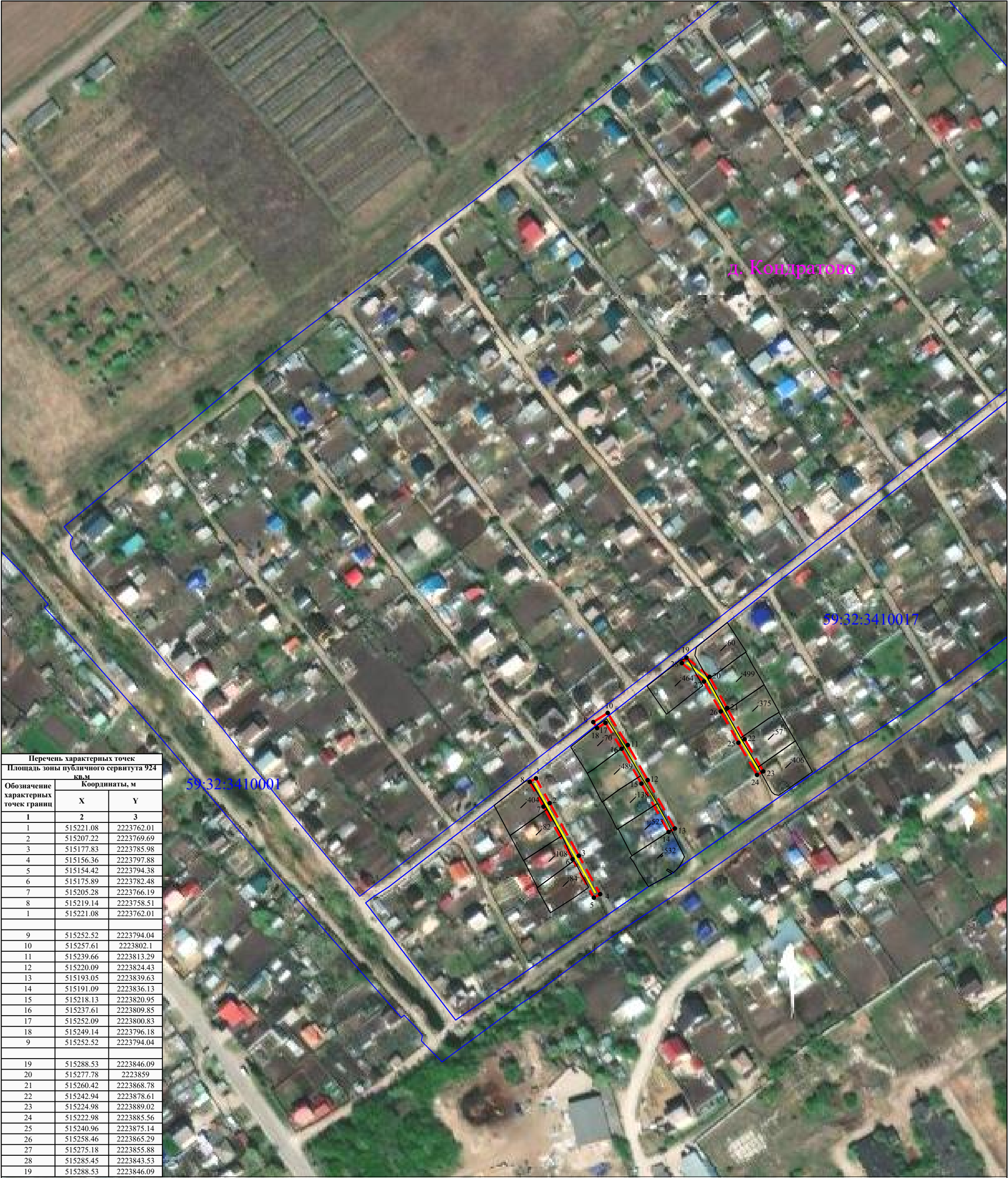


Схема расположения границ публичного сервитута
для эксплуатации объектов

ВЛ-0,4 кВ ф.1 (сущ.оп.№8-8/4) от ТП-43443, ВЛ 0,4 кВ ф.2 (сущ. оп. №9-9/3) от ТП-44343, ВЛ-0,4 кВ ф.1
(сущ.оп.№11-11/4) от ТП-44343



УСЛОВНЫЕ ОБОЗНАЧЕНИЯ

- границы устанавливаемого публичного сервитута
- ось линии, контур объекта
- границы муниципального образования, населенных пунктов
- границы кадастрового квартала
- границы земельных участков, попадающих в зону публичного сервитута

Масштаб 1:2000

- 1 - обозначение характерной точки границы устанавливаемого публичного сервитута
- :123 - кадастровый номер земельного участка
- 59:32:000000 - кадастровый номер квартала
- г. Пермь - наименование муниципального образования, населенного пункта